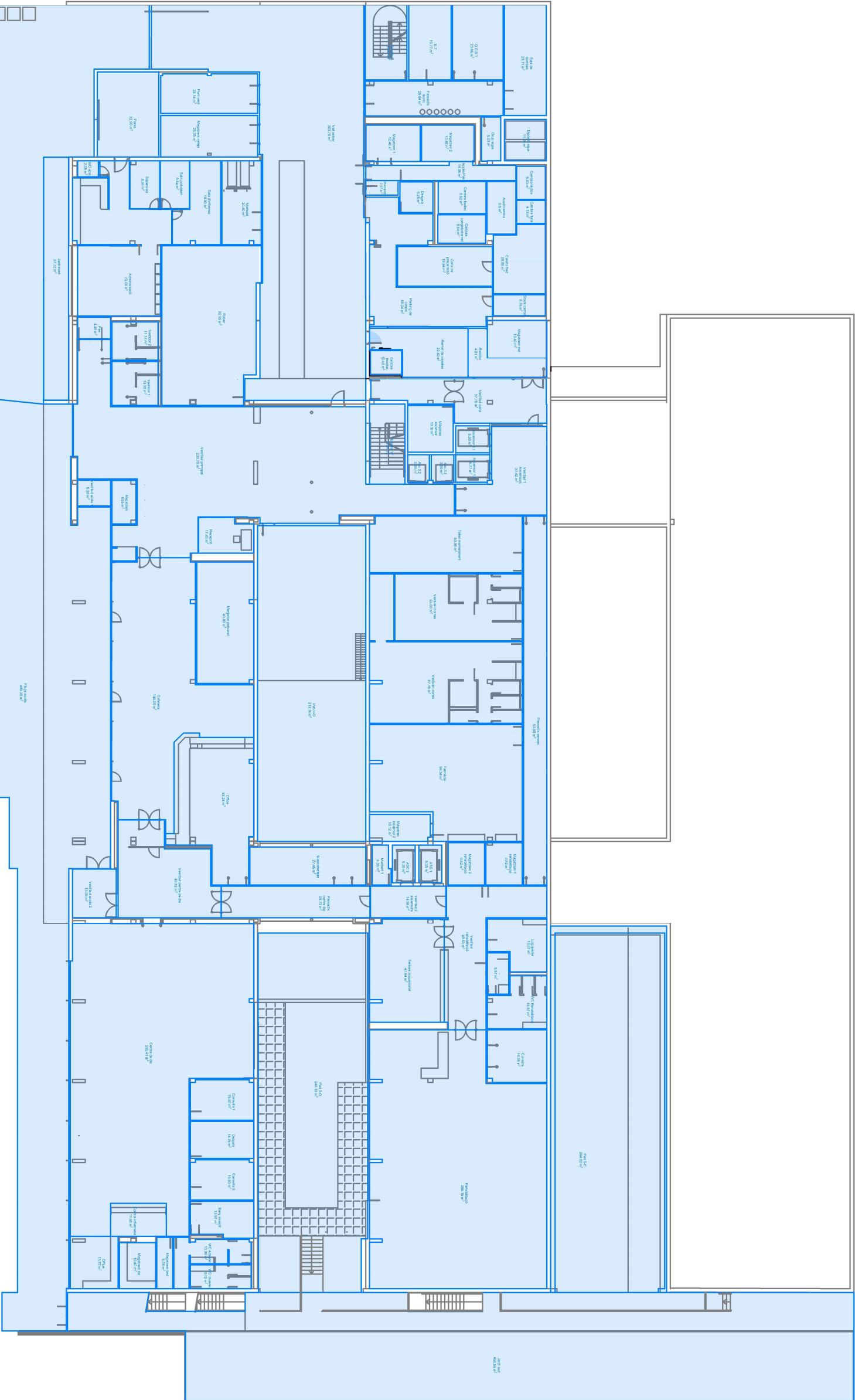


TOTAL ÚTIL PB4233.09 m2

TOTAL CONS. PB/P1/P29221.00 m2



Projecte

CENTRE SOCIO SANITARI
EL CARME

Camí de Sant Jeroni de la murtra 60 - Badalona -

SUPERFÍCIES

plànol	PLANTA BAIXA	
	Nivell	DG
		Número de plànol
		1
A Detall	Localització	Escala
B Plànol que necessita detall		A3 1:350
C Plànol que comte detall		Data
		02-2024